

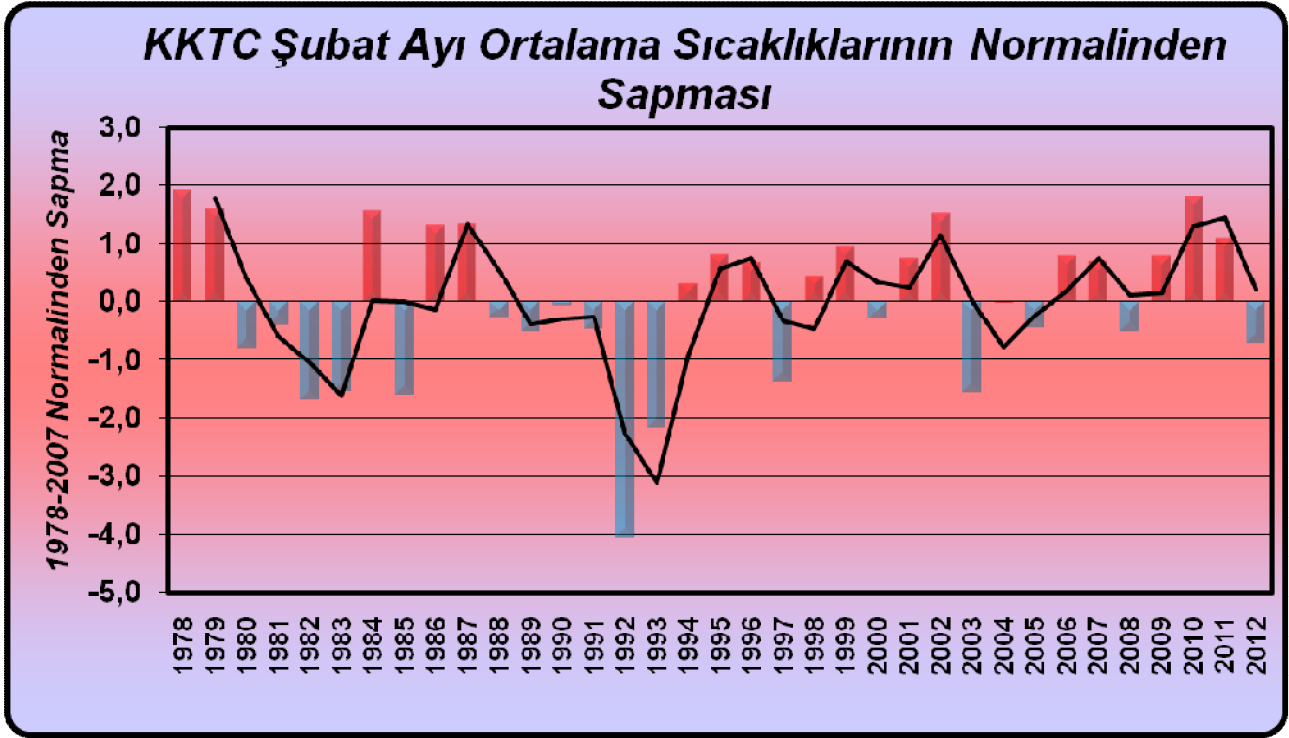
ŞUBAT AYI SICAKLIK ANALİZİ

1.)ORTALAMA SICAKLIK ANALİZİ

2012 yılı Şubat ayı ortalama hava sıcaklığı, normaline göre 0.7°C; geçen yıl (2011) Şubat ayı ortalama hava sıcaklığına göre de 1.8°C düşük gerçekleşmiştir.

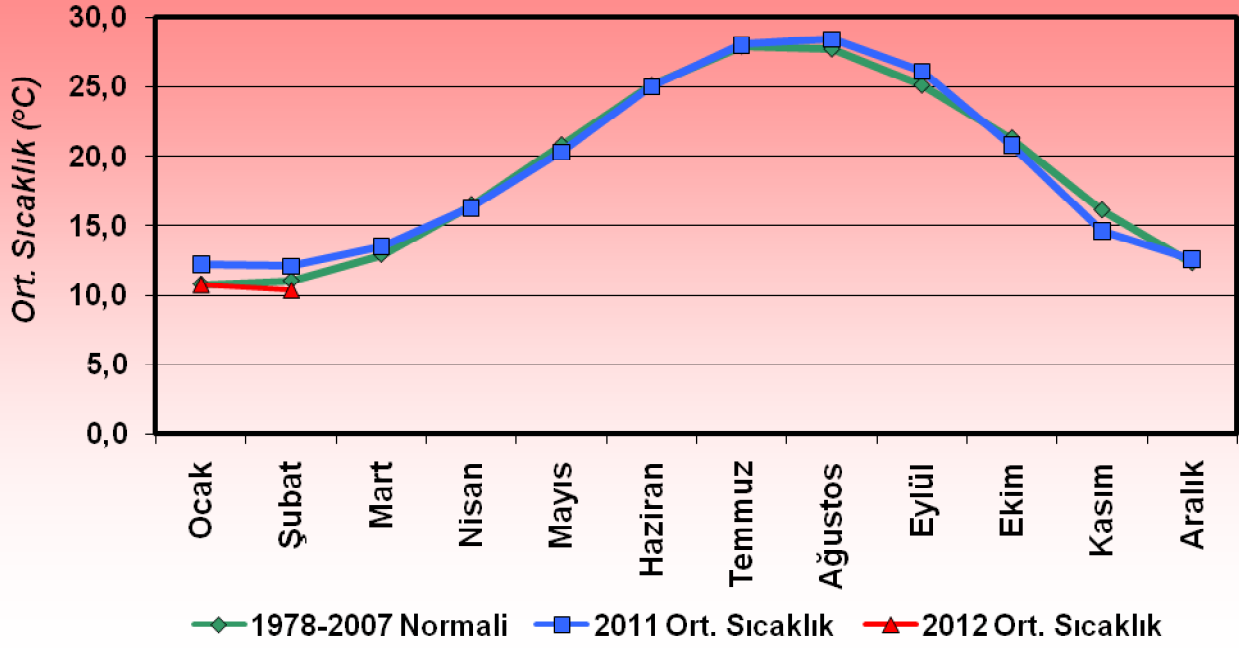
2011 ve 2012 Şubat ayları boyunca saptanan ortalama ve uç (ekstrem) değerlerin uzun yıllara (1978-2007) göre kıyaslaması şöyledir:

	2012 Şubat (°C)	2011 Şubat(°C)	Uzun Yıllar (1978-2007)
En Yüksek Uç Değer	21.4	22.5	27.0
En Yüksek Ort. Sıc.	14.7	16.4	15.5
Ortalama Hava Sıcaklığı	10.3	12.1	11.0
En Düşük Ort. Sıc.	6.0	7.8	6.6
En Düşük Sıcaklık Uç Değer	-3.1	-2.0	-5.4

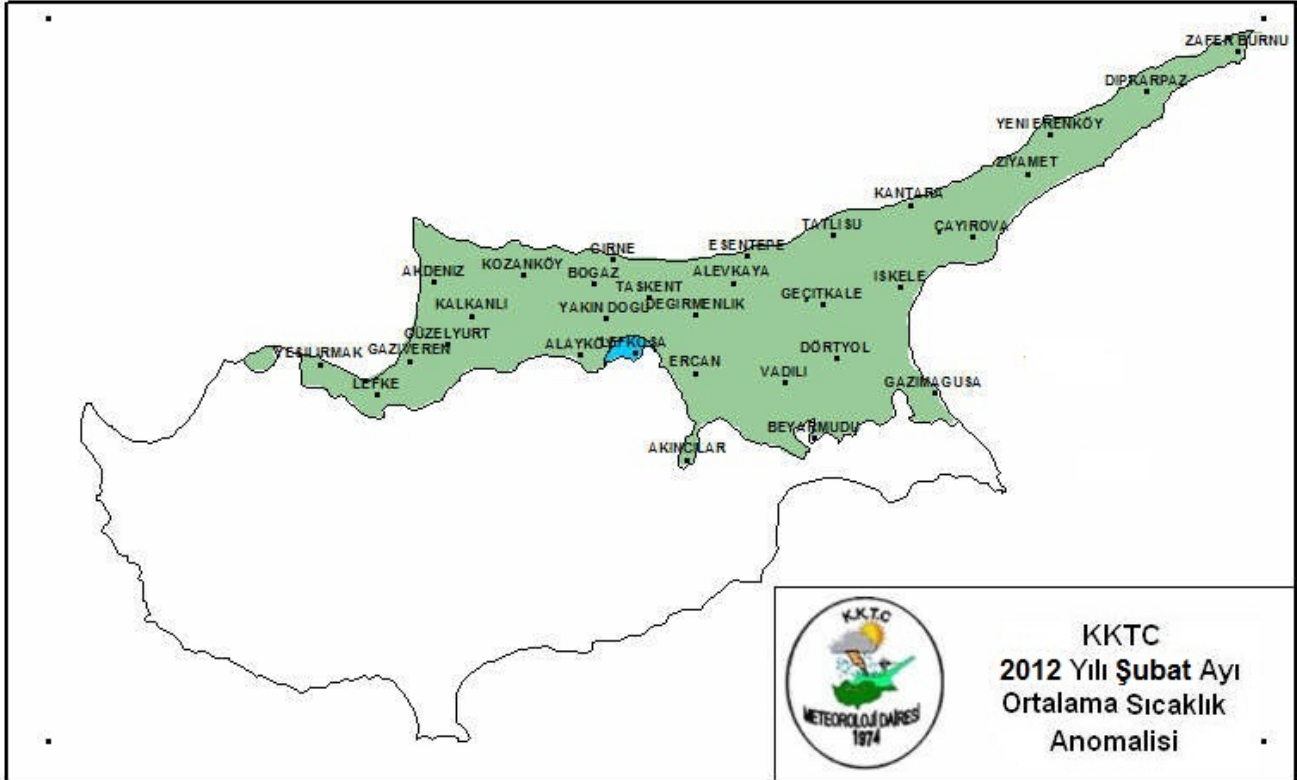


KKTC’de 35 yıllık süre içerisinde Şubat aylarında kaydedilen ortalama sıcaklık değerlerine baktığımızda, 1994 yılı öncesinde sıcaklıkların ağırlıklı olarak normal değerinin altında gerçekleştiği; ancak 1994 yılından sonra bu durumun tersine döndüğü ve sıcaklıkların daha çok normal değerinin üzerinde seyrettiği görülür. En büyük sapma değeri negatif yönde olup 1992 yılına aittir. 1992 yılından sonra ise 1993 yılı gelmektedir. Pozitif yönde en büyük sapma değeri ise, 1978 ve 2010 yıllarında meydana gelmiştir.

Ortalama Sıcaklıkların Uzun Yıllar ve Geçen Yıl İle Mukayesesi

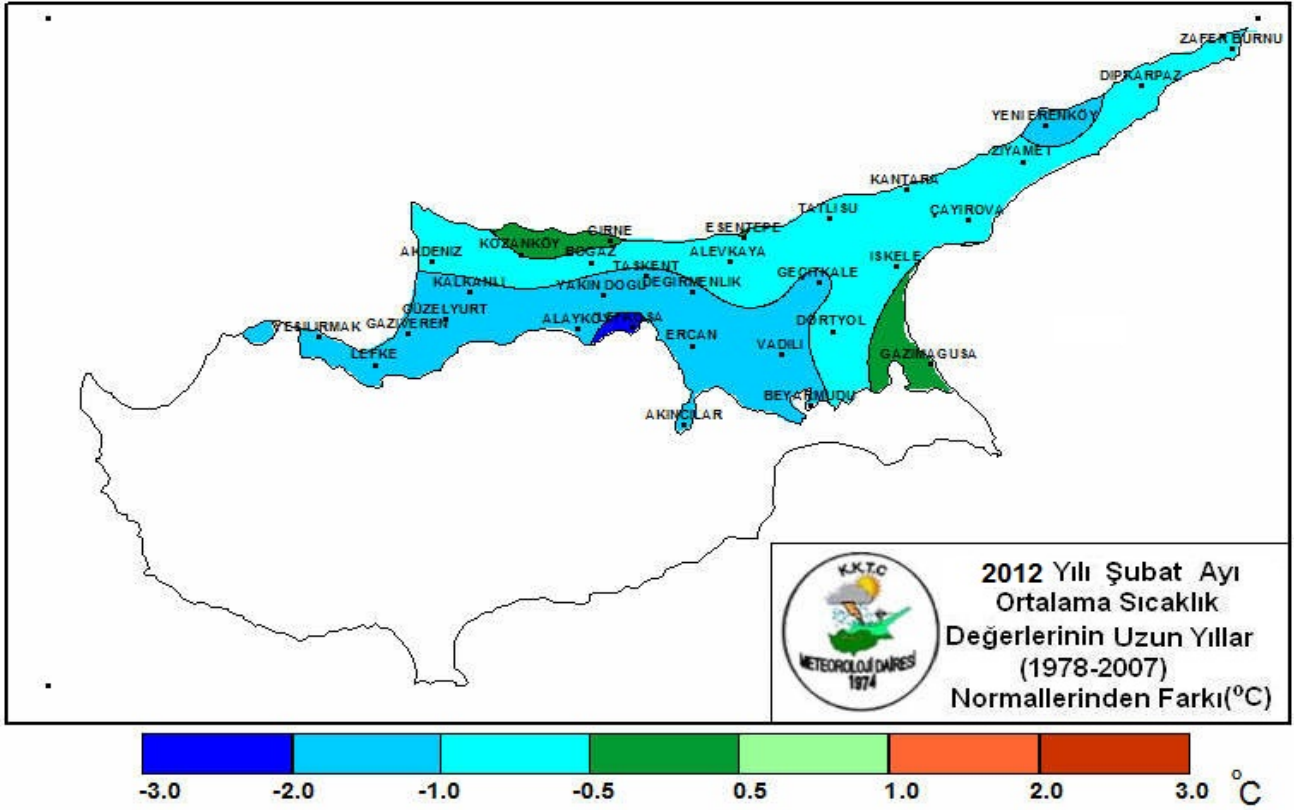


K.K.T.C.
BAYINDIRLIK VE ULAŞTIRMA BAKANLIĞI
METEOROLOJİ DAİRESİ MÜDÜRLÜĞÜ



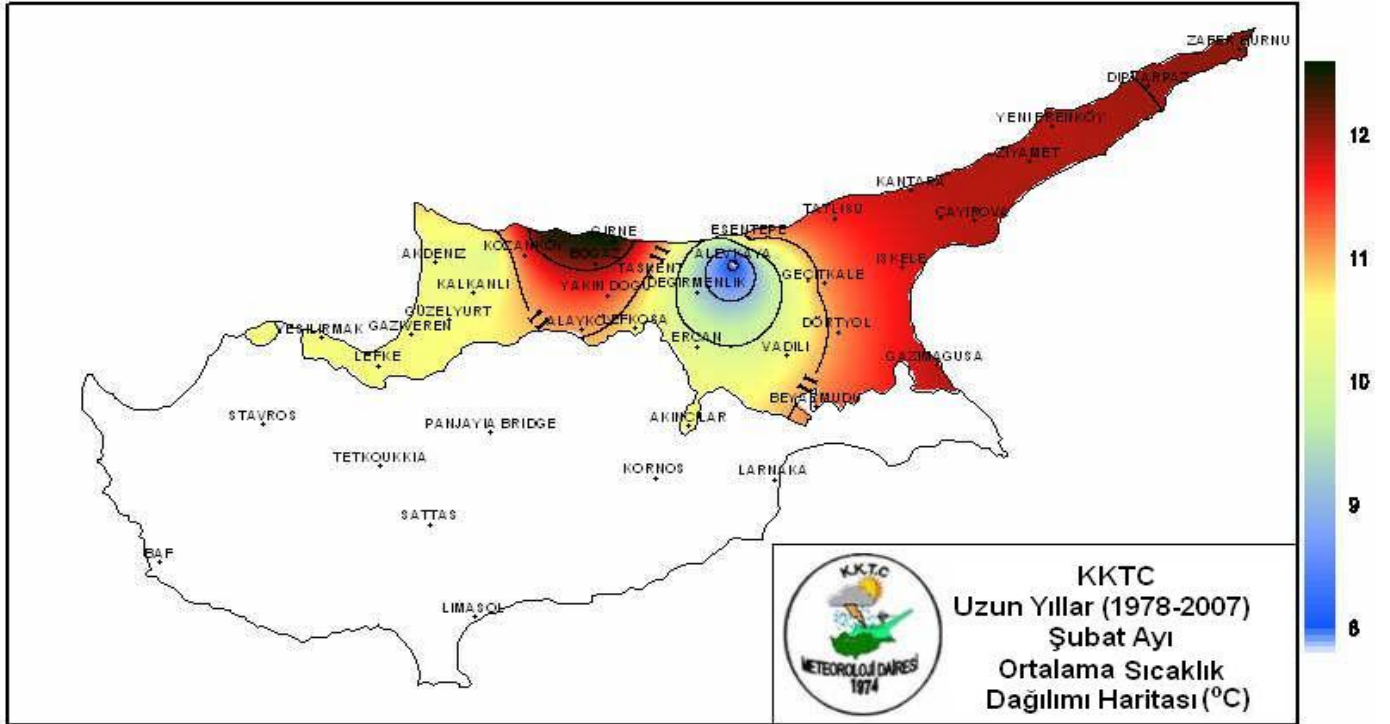
Bölge ve yörelerimiz itibarı ile 2012 yılı Şubat ayında kaydedilen ortalama sıcaklık değerlerinin normalerinden sapma durumuna baktığımızda, KKTC'nin büyük bölümünde ortalama sıcaklıkların normali civarında, ancak Lefkoşa yöresinde normalin altında olduğu görülür.

K.K.T.C.
BAYINDIRLIK VE ULAŞTIRMA BAKANLIĞI
METEOROLOJİ DAİRESİ MÜDÜRLÜĞÜ



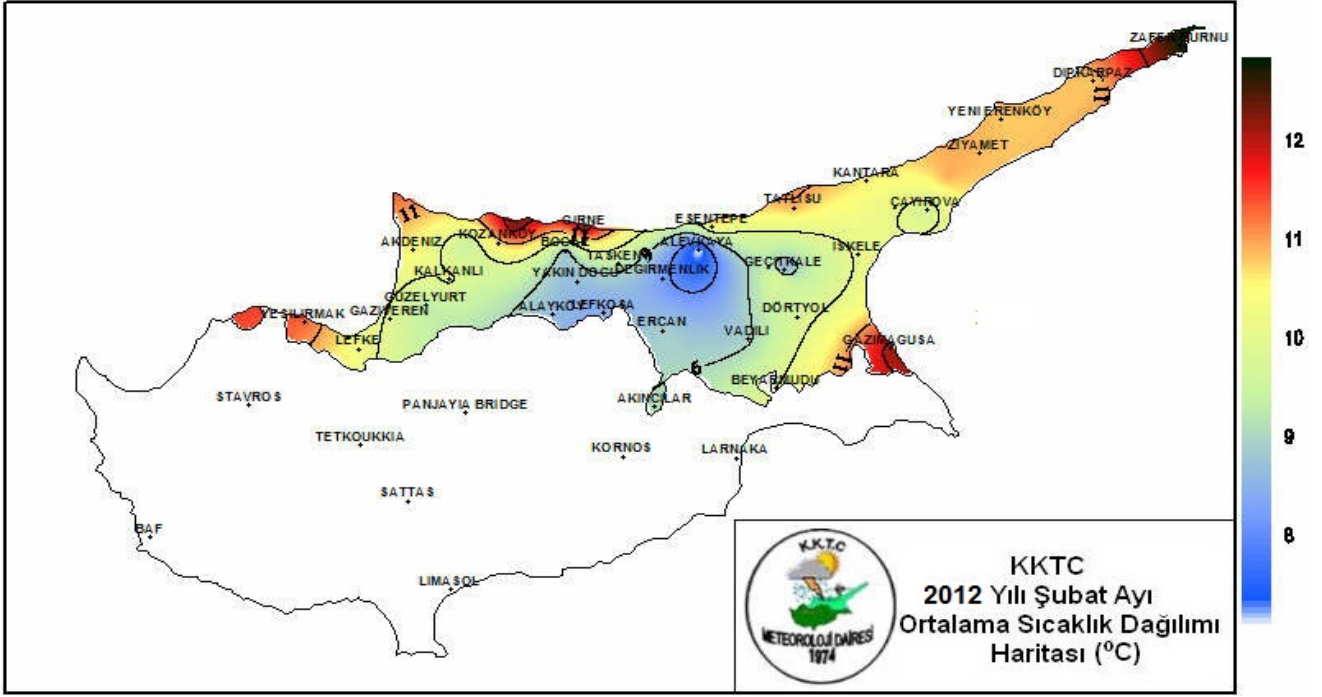
Ortalama sıcaklıkların değer olarak normallerinden farklarına baktığımızda ise, sıcaklık farkının en fazla Lefkoşa'da (-2.0°C'nin üzerinde); Batı Mesarya Bölgesi, Orta ve Doğu Mesarya Bölgelerinin bir bölümünde -2.0°C ile -1.0°C arasında; bahsi geçen bölge ve yöreler dışında ise -1.0°C'den az olduğu görülür.

K.K.T.C.
BAYINDIRLIK VE ULAŞTIRMA BAKANLIĞI
METEOROLOJİ DAİRESİ MÜDÜRLÜĞÜ



KKTC'de Şubat aylarında kaydedilen ortalama sıcaklıkların özellikle Girne yöresinde en yüksek değerde seyrettiği görülmektedir. Şubat aylarında ortalama sıcaklık değerlerinin en düşük değerlerde seyrettiği yöre ise Alevkaya çevresidir.

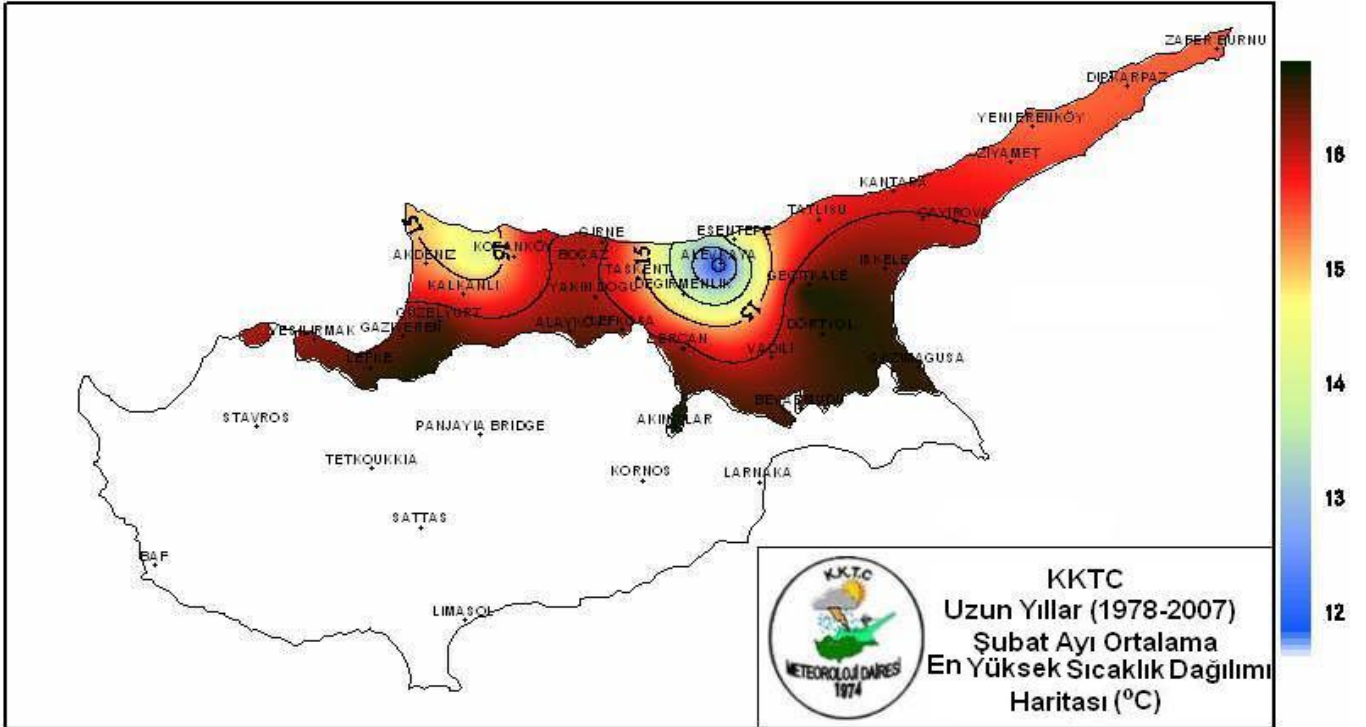
K.K.T.C.
BAYINDIRLIK VE ULAŞTIRMA BAKANLIĞI
METEOROLOJİ DAİRESİ MÜDÜRLÜĞÜ



2012 yılı Şubat ayında ortalama sıcaklıklar Zafer Burnu, Alsancak, Girne ve GaziMağusa yörelerinde en yüksek değerdedir. Ortalama sıcaklıkların en düşük değerde seyrettiği yöre ise Alevkaya çevresidir.

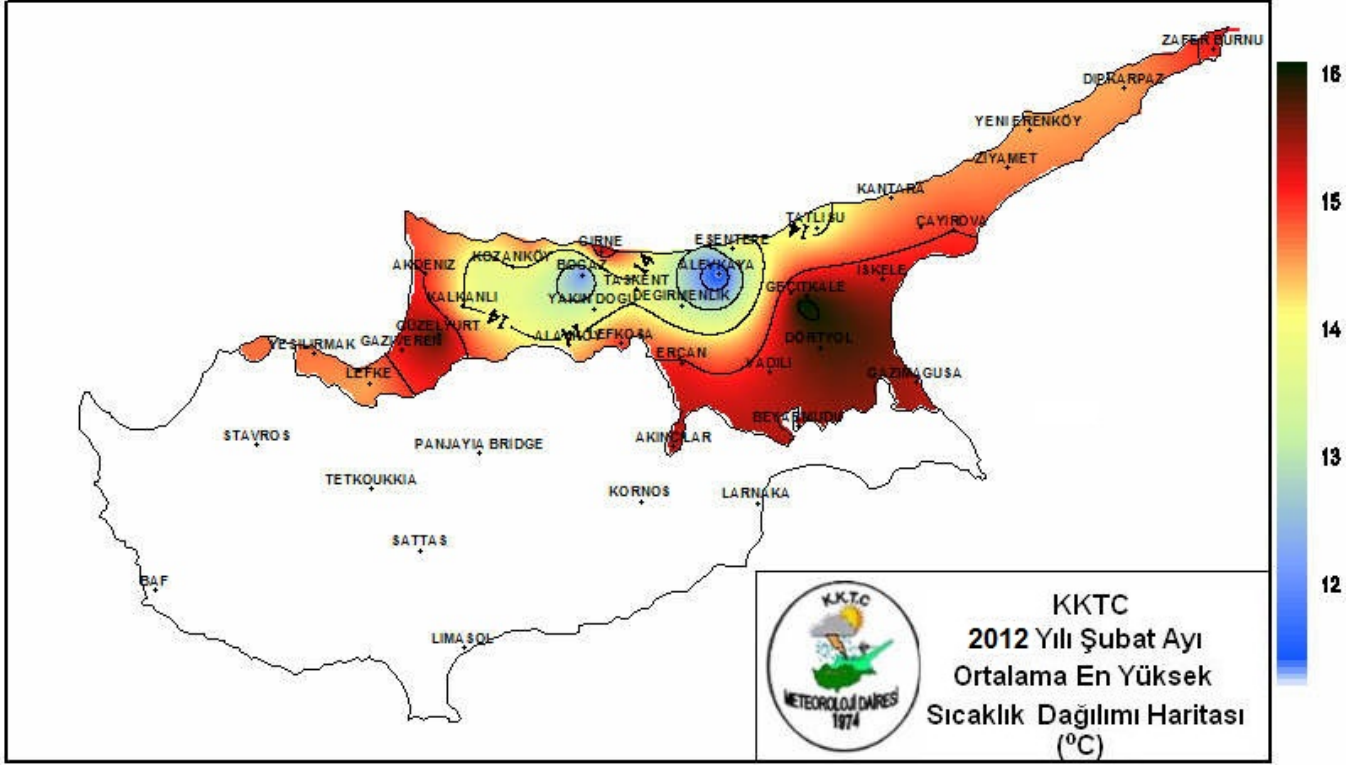
1.1 EN YÜKSEK ORTALAMA SICAKLIKLAR

K.K.T.C.
BAYINDIRLIK VE ULAŞTIRMA BAKANLIĞI
METEOROLOJİ DAİRESİ MÜDÜRLÜĞÜ

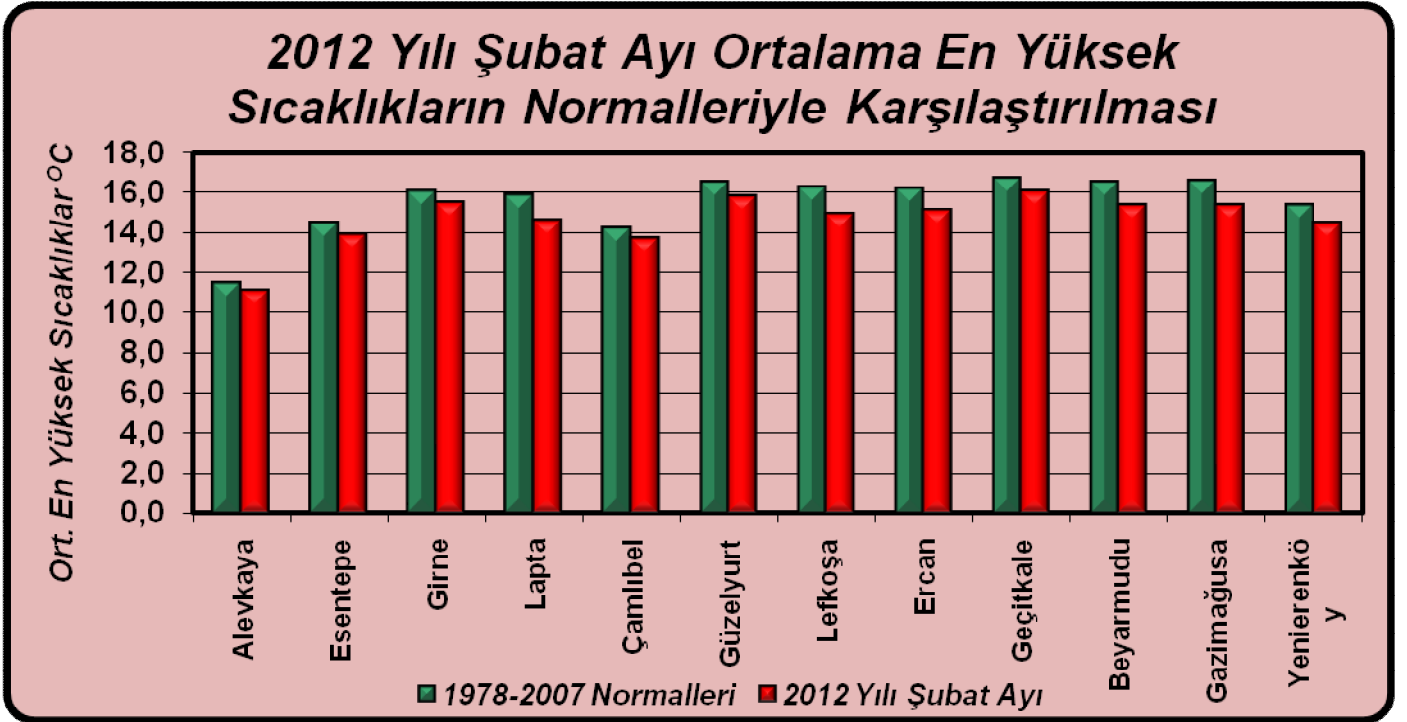


KKTC genelinde Şubat aylarında gerçekleşen en yüksek sıcaklık ortalamalarına baktığımızda, en yüksek değerlerin Geçitkale, GaziMağusa, Beyarmudu ve Güzelyurt yörelerinde gerçekleştiği görülmektedir.

K.K.T.C.
BAYINDIRLIK VE ULAŞTIRMA BAKANLIĞI
METEOROLOJİ DAİRESİ MÜDÜRLÜĞÜ

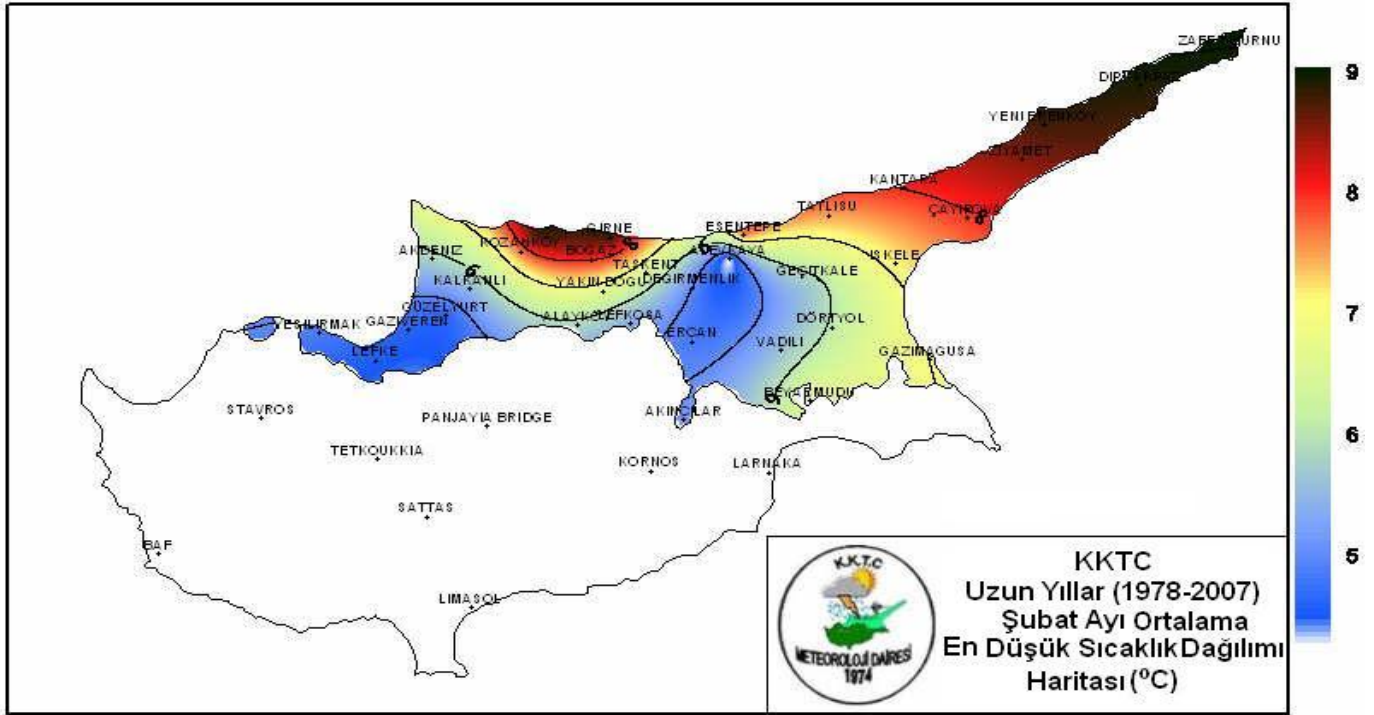


2012 yılı Şubat ayında ortalama en yüksek sıcaklıkların dağılımında maksimum değerler Geçitkale, Güzelyurt ve Salamis yörelerinde gerçekleşmiştir. Ayrıca Girne, Beyarmudu, GaziMağusa ve Vadili yörelerinde de en yüksek sıcaklık ortalamaları diğer yörelere göre yüksektir.



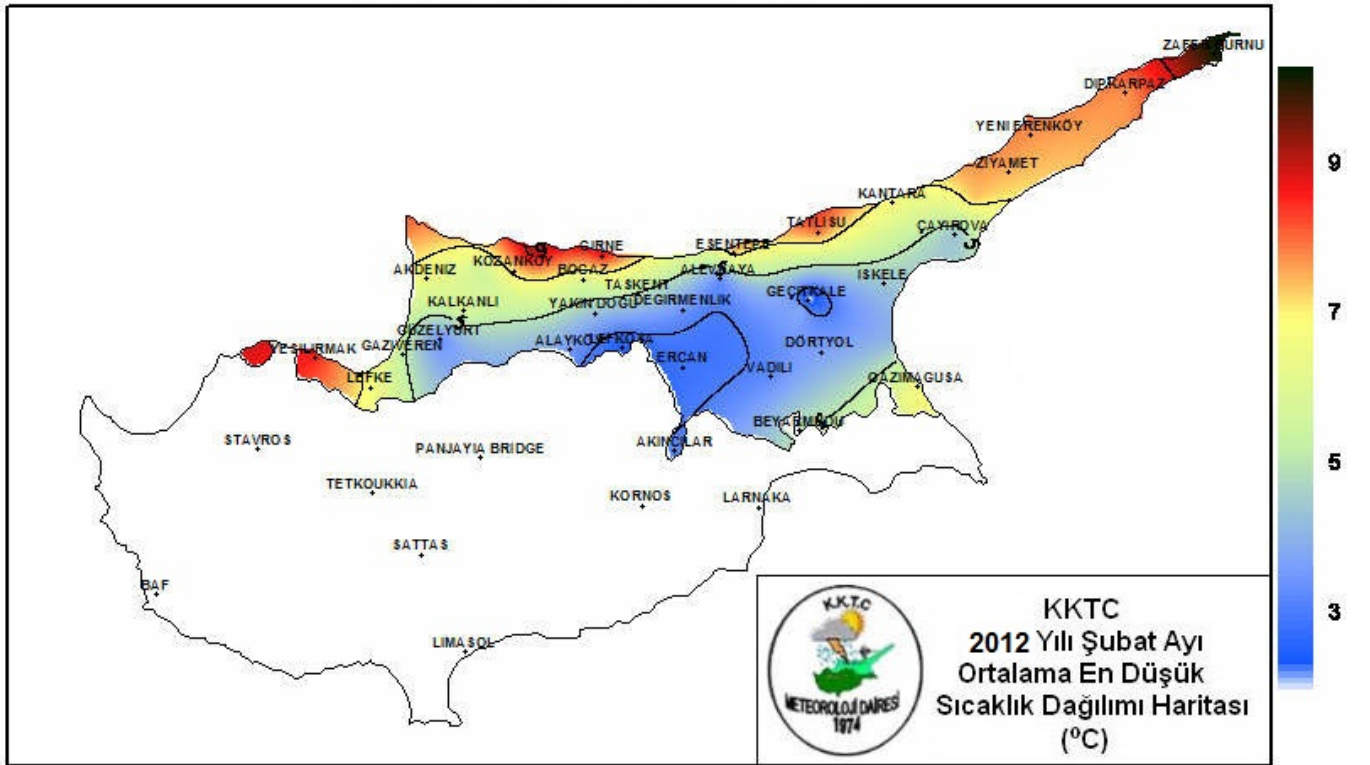
1.2) EN DÜŞÜK ORTALAMA SICAKLIKLAR

K.K.T.C.
BAYINDIRLIK VE ULAŞTIRMA BAKANLIĞI
METEOROLOJİ DAİRESİ MÜDÜRLÜĞÜ



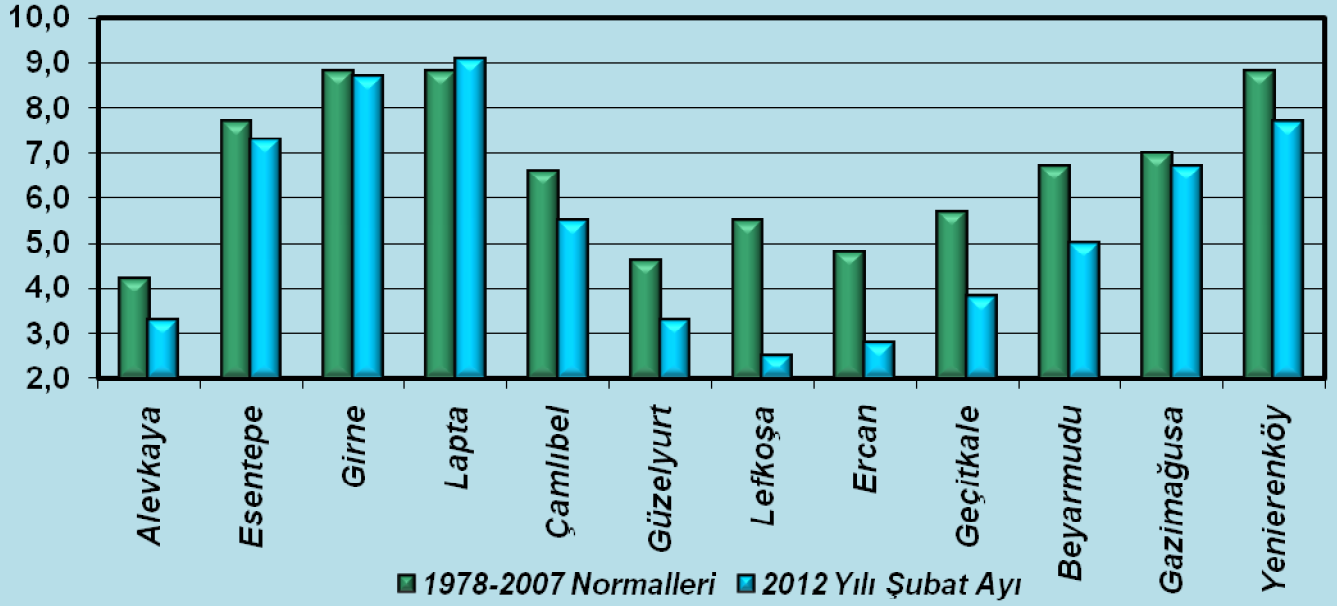
Şubat aylarında meydana gelen en düşük sıcaklık ortalamalarının dağılımına baktığımızda minimum değerlerin öncelikle Alevkaya ve ardından da Güzelyurt'ta gerçekleştiği görülmektedir.

K.K.T.C.
BAYINDIRLIK VE ULAŞTIRMA BAKANLIĞI
METEOROLOJİ DAİRESİ MÜDÜRLÜĞÜ



2012 yılı Şubat ayında ise en düşük sıcaklık ortalamalarında minimum değerler Geçitkele Havaalanı, Lefkoşa ve Ercan yörelerinde gerçekleşmiştir.

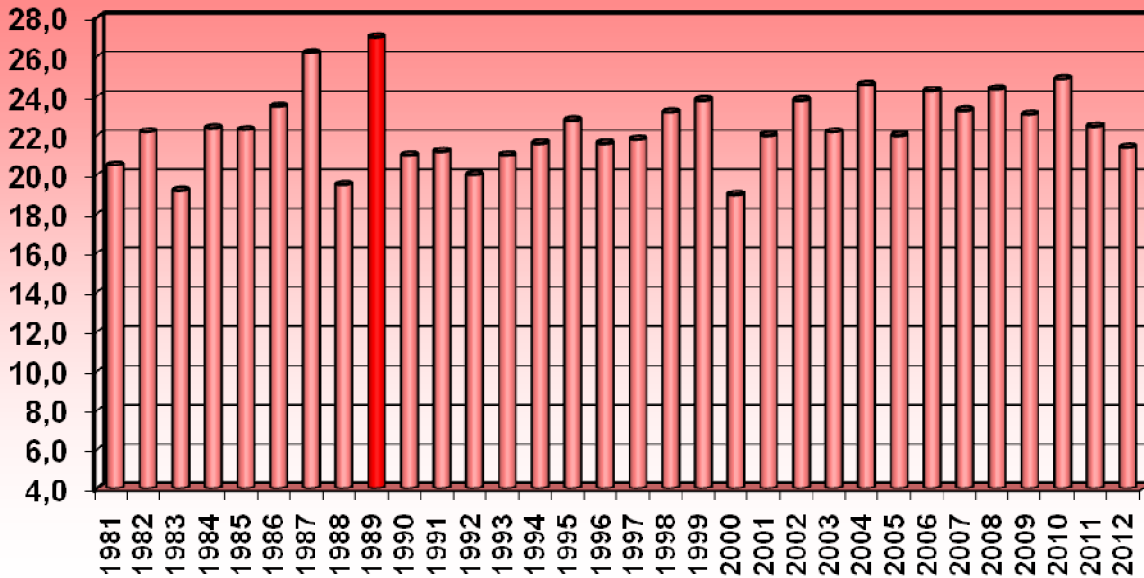
2012 Yılı Şubat Ayı Ortalama En Düşük Sıcaklıkların Normaleriyle Karşılaştırılması



2.) EKSTREM SICAKLIK ANALİZİ

2.1) EN YÜKSEK SICAKLIKLAR

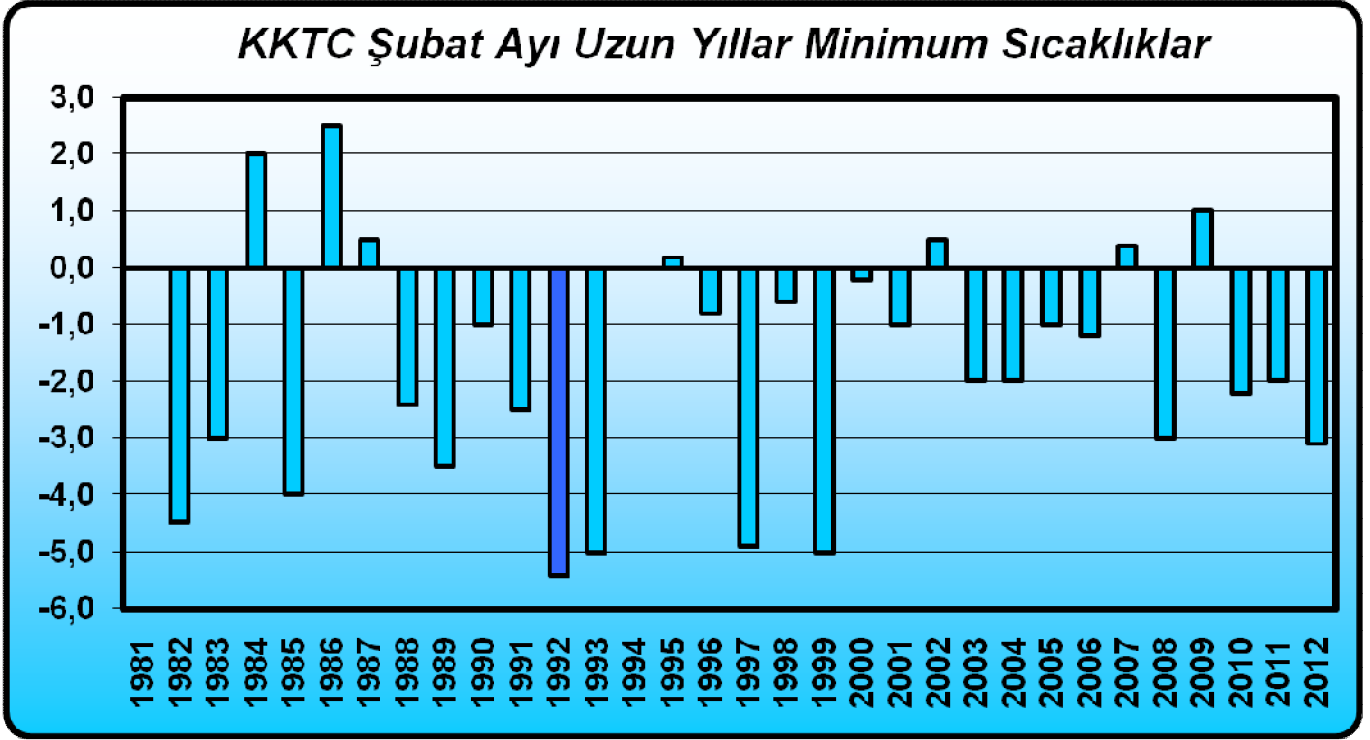
KKTC Şubat Ayı Uzun Yıllar Maksimum Sıcaklıklar



1981 yılından günümüze kadar KKTC’de Şubat aylarında kaydedilen en yüksek sıcaklık değerlerine baktığımızda 1989 yılında Alsancak istasyonlarında kaydedilen 27.0°C’lik sıcaklık değerinin en yüksek sıcaklık olduğunu görürüz.

2012 yılı Şubat ayının en yüksek hava sıcaklığı ise 26 Şubat 2012 tarihinde Salamis Meteoroloji İstasyonunda 21.4°C olarak kaydedilmiştir.

2.2)EN DÜŞÜK SICAKLIKLAR



1981 yılı itibarı ile ülkemizde Şubat aylarında kaydedilen en düşük sıcaklık değerlerine baktığımızda, minimum değer -5.4°C ile 1992 yılında Alevkaya yöresinde gerçekleştiği görülmektedir.

2012 yılı Şubat ayının en düşük hava sıcaklığı ise 2 Şubat 2012 tarihlerinde Geçitkale Havaalanı İstasyonunda -3.1°C olarak kaydedilmiştir.